

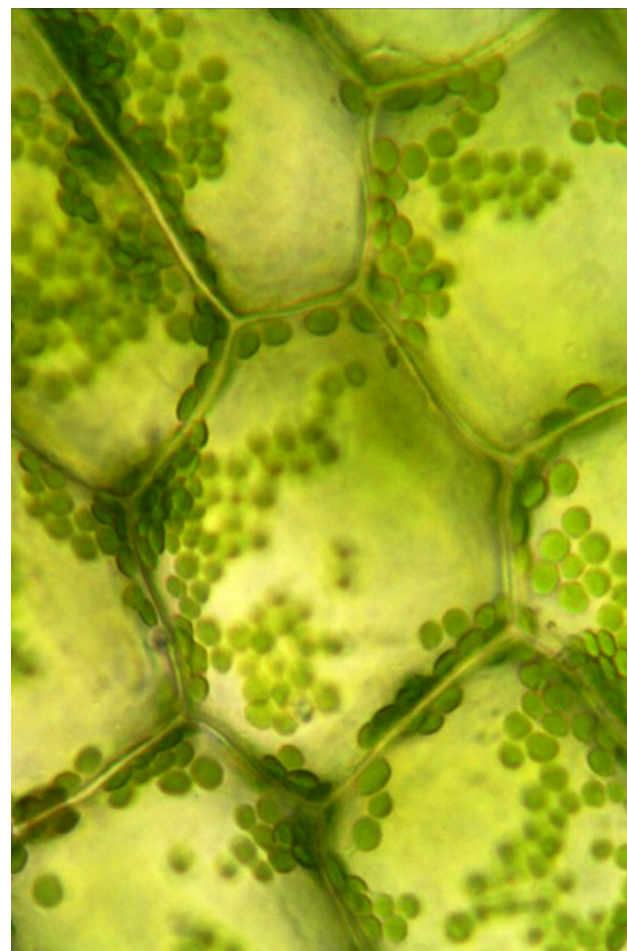
**C O N T R O S O F F I T T O
R I V E S T I T O I N
E C O R E S I N A**

A cura di Alice Bigozzi, Giorgia Osti, Emanuele Procopio, Arianna Soriani

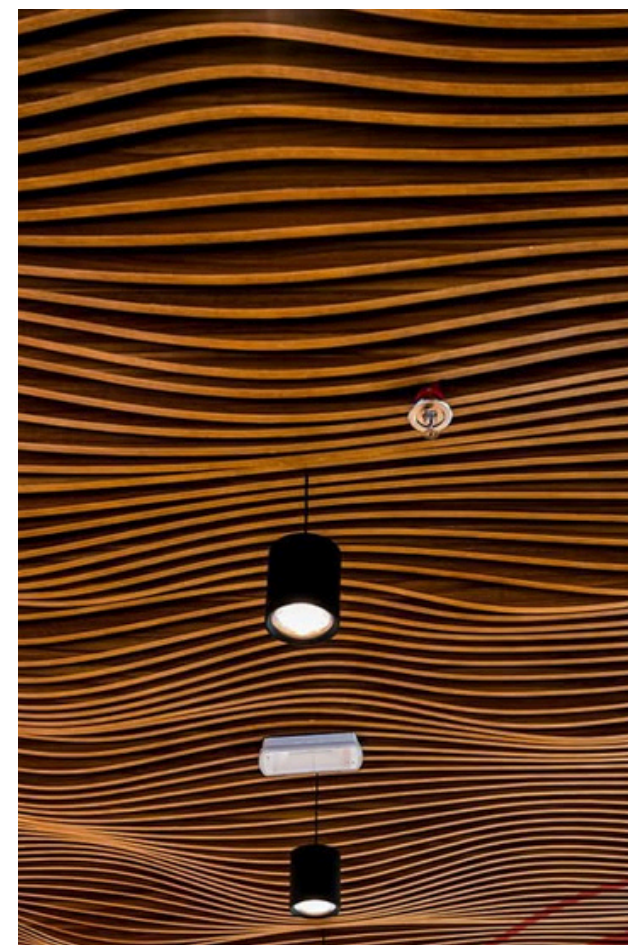
ISPIRAZIONI



Fiore dello Spatifillo - pianta che rimuove muffe e batteri grazie alle sue radici



Cellule vegetali viste al microscopio



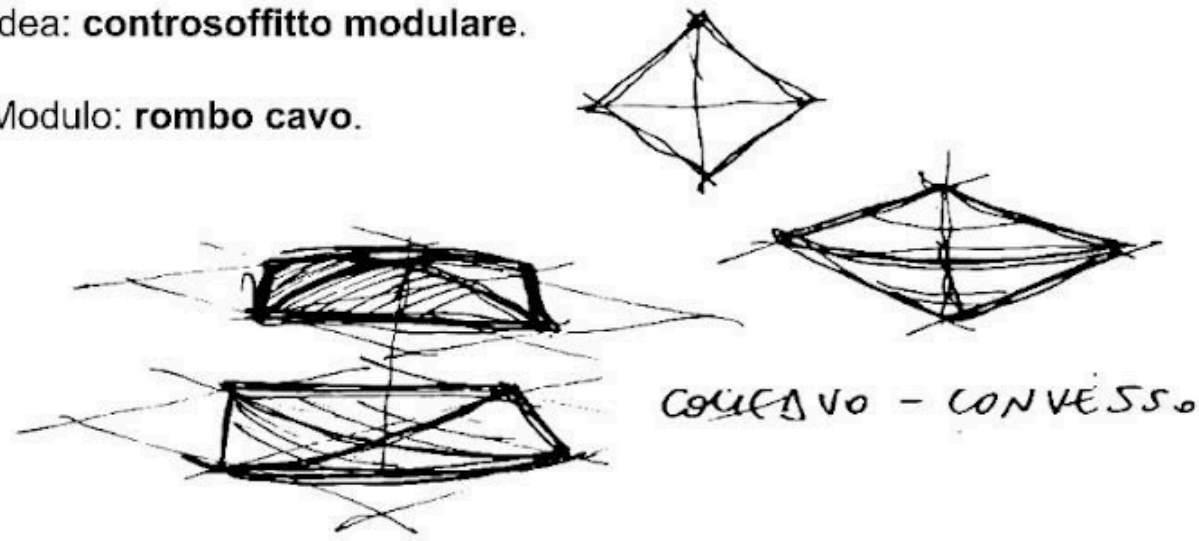
Controsoffitti con forme organiche



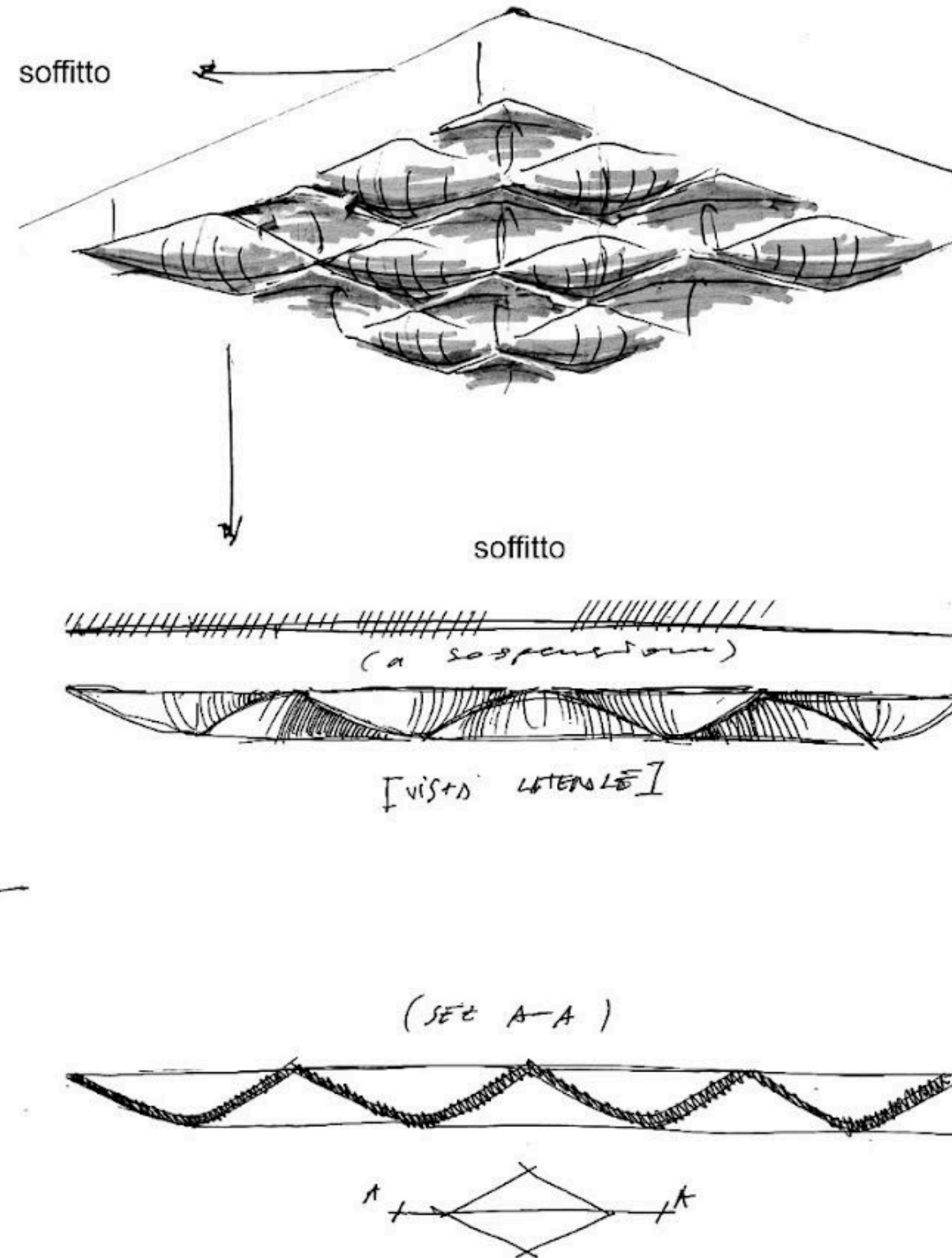
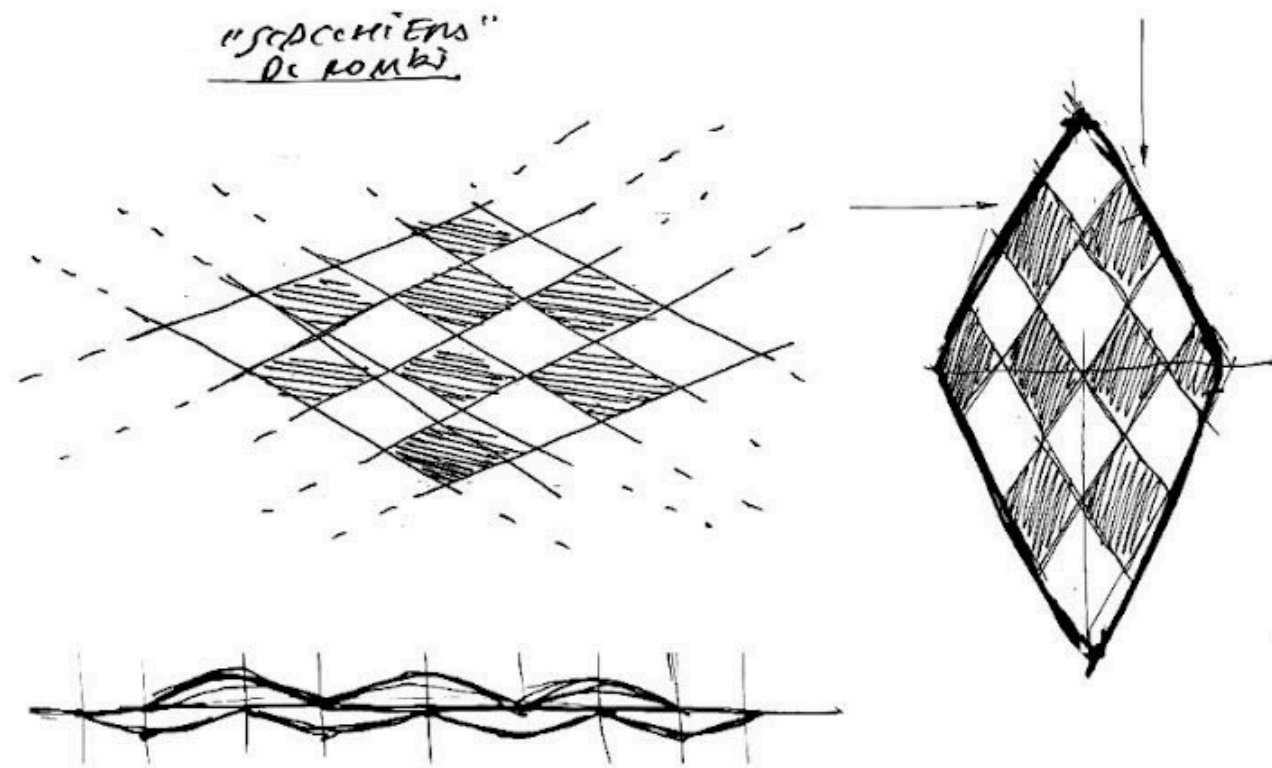
CONTROSOFFITTO

Idea: controsoffitto modulare.

Modulo: rombo cavo.



Pattern: alternanza di file con moduli concavi e convessi.



DESCRIZIONE DEL PROGETTO

Abbiamo ideato un controsoffitto di pannelli modulari romboidali che richiamano le forme delle cellule vegetali e del fiore di Spatifillo (fiore della pace).

Questa pianta ha proprietà depuratrici dell'aria, rimuovendo sostanze tossiche dall'ambiente, l'ecoresina ECOPUR ha le medesime funzionalità all'interno di uno spazio.

Il prodotto è realizzato in lamiera metallica piegata e rivestita di eco resina.

La scelta della progettazione di un controsoffitto nasce dall'esigenza di occupare più superficie possibile all'interno di una stanza senza dover occupare spazio.

Inoltre per riuscire ad avere più metratura da ricoprire di ecoresina abbiamo voluto dare una bombatura alternata ad incavi ai rombi.

La modularità del prodotto lo rende versatile a molteplici spazi e utilizzi.